



**BadeWelten**  
DIE BADARCHITEKTEN



# ERLEBNISBAD ZUHAUSE

[WWW.BADEWELTEN.CH](http://WWW.BADEWELTEN.CH)

KUNDENZEITSCHRIFT DER HAUSTECHNIK EUGSTER AG  
ARBON | ROMANSHORN | ST.GALLEN  
T 071 454 60 60 | [WWW.HAUSTECHNIK-EUGSTER.CH](http://WWW.HAUSTECHNIK-EUGSTER.CH)

**HE**   
HAUSTECHNIK EUGSTER

## ZU HAUSE LEBEN



Liebe Leserin, lieber Leser

Ist Ihnen das schon einmal aufgefallen? Im Englischen gibt es nur ein Wort für die beiden Verben wohnen und leben. Wir machen da hingegen einen feinen Unterschied. Erst wenn wir uns in unseren vier Wänden wirklich zu Hause fühlen, dann sagen wir: «Hier lebe ich.»

In den letzten Monaten haben wir mehr denn je erlebt, wie wichtig es ist, ein schönes Zuhause zu haben, in dem wir nicht nur wohnen, sondern auch richtig leben können: arbeiten, kochen, essen, spielen, schlafen, baden und entspannen. Dabei müssen unsere Wohnräume – ob gross oder klein – Vielseitigkeit bieten und viele unterschiedliche Anforderungen erfüllen, um wahre Lebensräume zu sein. Das gilt in besonderer Weise für das Badezimmer, denn es dient auch unserer körperlichen und seelischen Gesundheit. Hier wollen wir uns auf reibungslose Funktionen verlassen, eine tadellose Hygiene vorfinden und ein Ambiente zum Entspannen geniessen.

Unser Badplanerteam sorgt mit Kreativität und Know-how dafür, dass Ihr altes oder neues Badezimmer zu einem einzigartigen Lebensort wird. Wir schaffen die Quellen für Wärme, Wasser, Sauberkeit und Schönheit, damit Sie in Ihrem Bad etwas erleben können: Ihr Wellnesswochenende, Ihre Traumreise, Ihren Familienausflug ins Spassbad oder einfach nur Ihre kleine persönliche Auszeit.

Starten Sie Ihr Projekt mit einem Besuch in unserer Ausstellung.  
Auf bald!

Herzliche Grüsse

Daniel Eugster



# INHALT

Challenge Loft



S. 06

Familienbad  
mit Strandflair



S. 12



Mit diesem QR-Code (Quick Response) gelangen Sie direkt auf die BadeWelten-Website: **[www.badewelten.ch](http://www.badewelten.ch)**. Voraussetzungen sind ein Smartphone sowie ein Programm, das Barcodes lesen kann.

printed in  
switzerland



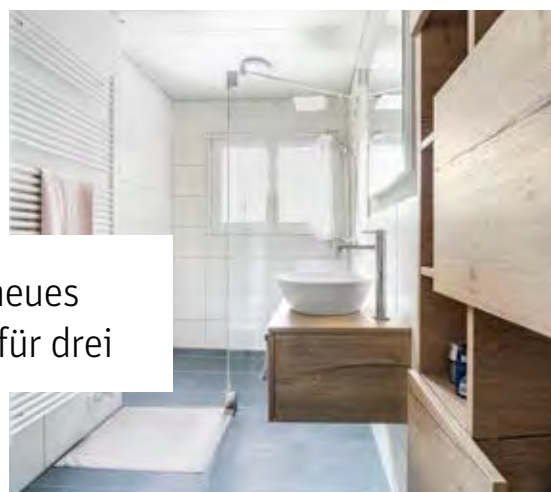
**Impressum 2020/2**  
**Verantwortlich:** GTW Genossenschaft  
**Konzept und Design:** cruelles.ch  
**Redaktion und Text:** Caroline Gommel  
**Fotografie:** Sabrina und Dominik Golob  
**Produktion und Druck:** staempfli.com

Eintauchen  
ins Blaue



S. 10

Ein neues  
Bad für drei



S. 16

## Konzeptbäder

Challenge Loft	S. 06
Eintauchen ins Blaue	S. 10
Familienbad mit Strandflair	S. 12

## Umbauprojekt

Ein neues Bad für drei	S. 16
------------------------	-------

## 5 Fragen

Gut planen, dann ab in den Urlaub	S. 20
-----------------------------------	-------

## Trends

Neues fürs Bad	S. 22
----------------	-------

## BadeWelten-Win

Gewinnen Sie ein LaPreva P3 Dusch-WC	S. 31
--------------------------------------	-------

# Alles aus einer Hand

Für ein Traumbad braucht es viele Talente.  
Wir haben sie alle unter einem Dach.  
Damit lassen wir Ihren Traum wahr werden:  
von der ersten Idee bis zum ersten Vollbad.





BESPRECHUNG DER MATERIALISIERUNG MIT DANIEL EUGSTER UND DAVID HÄBERLIN

## Ein Ansprechpartner. Viele Gewerke. All Ihre Bedürfnisse.

Sie wissen, was Ihnen Ihr neues Bad bieten soll: Ein richtiger Lebensraum soll es werden. Sie wollen den Tag darin fröhlich beginnen und entspannt ausklingen lassen. Kurzum: Sie und Ihre Lieben sollen sich in Ihrem neuen Bad jederzeit wohlfühlen, und das auch noch nach Jahren. Das klingt ganz einfach, doch das Schaffen von Wohlfühlorten ist die Königsdisziplin der Architekten. Denn der Erfolg misst sich an ganz individuellen Bedürfnissen und Vorlieben, die sich über den gesamten Lebenszyklus des Bades mehrfach ändern können. Es gehört also viel Einfühlungsvermögen und Weitsicht dazu, individuelle Traumbäder Realität werden zu lassen.

### **Qualität von A bis Z aus einer Hand**

Wenn es richtig gut werden soll, dann verlassen Sie sich am besten auf uns Badarchitekten und Badplaner. Wir können Ihre Ideen und Wünsche in Objekte, Materialien und Technologien verwandeln. Mit hoher Planungskompetenz und viel Kreativität geben wir Ihren Bedürfnissen eine Form und übernehmen das Bau- oder Renovierungsprojekt von der ersten Skizze bis zur Schlüsselübergabe. Auf unsere langjährige Erfahrung und das umfassende Know-how in der Sanitär- und Installationstechnik können Sie sich verlassen. Wir bieten Ihnen Ihr neues Traumbad aus einer Hand. Wie wäre es mit einem Kennenlerntermin ganz in Ihrer Nähe?

VON DER  
INSPIRATION  
ZUR IDEE.  
VON DER  
PLANUNG ZUR  
VOLLENDUNG.

Dürfen wir Ihnen unsere Ideen und Konzepte zu Ihrem ganz individuellen neuen Bad vorstellen? Kontaktieren Sie uns!

T. 071 454 60 60



**HAUSTECHNIK EUGSTER AG**

IM PÜNT 1  
9320 ARBON TG

INFO@HAUSTECHNIK-EUGSTER.CH  
WWW.HAUSTECHNIK-EUGSTER.CH

ÖFFNUNGSZEITEN:  
MONTAG – FREITAG  
08.00 – 12.00 | 13.00 – 17.00 UHR  
SAMSTAG  
08.00 – 12.00 UHR





Konzeptbad

# Challenge Loft

Eine grosse Fläche  
funktional und  
ästhetisch zu gestalten,  
erfordert ein  
intelligentes Layout.







Das gehobene Interieur  
wird zum Ausdruck  
hoher Lebensqualität.



Puristisches Design trifft  
raffinierte Technik.






## Grosszügigkeit erhalten

Wer träumt nicht von grossen, offenen Wohnräumen oder gar einem Loft? Die Gestaltung grosser Flächen stellt den Badarchitekten allerdings vor ganz eigene Herausforderungen. Schliesslich handelt es sich beim Badezimmer um einen Funktionsraum, der zugleich ein Wohlfühlort sein soll. Wie behält man also die Ästhetik des Raumes und bringt gleichzeitig die funktionale Einrichtung unter? Wir haben das bei unserem Rectangle-Grundriss mit einer Trennwand im hinteren Raum gelöst. Damit blieb die grosszügige Front mit dem Austritt auf die Terrasse über die komplette Länge erhalten und die Sichtachsen unverstellt.

## Sichtachsen schaffen

Selbstverständlich kann man auch technische Details in Szene setzen. Badentwürfe im Industrial- oder Steampunk-Stil zeigen diesen Trend. Bei der Gestaltung des Lofts haben auch wir mit den Materialien Sichtbeton, Glas und Edelstahl an die Industriearchitektur angeknüpft. Dennoch empfanden wir Waschmaschine und Trockner im Umfeld der freistehenden Badewanne als unpassend und haben beides hinter der Trennwand untergebracht. Somit gewinnt der Vorderraum eine ungestörte Wohlfühlatmosphäre mit diagonal platzierter Badewanne, Relax-Sessel und einem transparenten Duschbereich. Und bei allem, was man tut, geniesst man ausserdem einen fantastischen Ausblick. 



**Badmöbel** Progetto . Inda  
**Waschtisch** Scirocco . Inda  
**Wandarmatur** MyEdition . AXOR  
**Badewanne** Finion . Villeroy & Boch  
**Badewanne-Standarmatur** MyEdition . AXOR  
**Duschtrennwand** Pasa . Kermi  
**Duschsystem** UP Rainfinity . Hansgrohe  
**Thermostat** Rainselect . AXOR  
**Wandablauf** Geberit  
**Dusch-WC** LaPreva P2 . LaPreva  
**Drückerplatte** Sigma 21 . Geberit  
**Badheizkörper** Grandeotherm . Arbonia  
**Badaccessoires** Forum Quadra . Inda  
**Hauswirtschaftselement** KHG  
**Waschmaschine | Wärmepumpen-Trockner**  
 WM WASL3IE300 | TU TWSL4IE300 . Electrolux  
**Bodenplatten** Thusis . Richner  
**Frottier** Dream Royal . WESETA SWITZERLAND



Konzeptbad

# Eintauchen ins Blaue

Beruhigende Farben  
und marmorierte  
Texturen lassen  
schmale Grundrisse  
grenzenlos wirken.



**Möbelwaschtisch** XViü . Duravit  
**Lichtspiegel** Happy D.2 Plus . Duravit  
**Waschtischarmatur** Citterio E . AXOR  
**Duschtrennwand** Nica . Kermi  
**Kopfbrause** Starck . AXOR  
**Thermostat | Portereinheit** Citterio E . AXOR  
**Handbrause** Raindance Select S . Hansgrohe  
**Wandablauf** Geberit  
**Dusch-WC** Tuma comfort . Geberit  
**Drückerplatte** Sigma 50 . Geberit  
**Badheizkörper** Integrale . Elemento  
**Badaccessoires** Edition 11 . Keuco  
**Deckenbeleuchtung** Qubic . Brumberg  
**Bodenplatten** Faroma . Richner  
**Frottier** Dreamflor . WESETA SWITZERLAND







### Duschen mit Weitblick

Was für ein Glück, wenn das kleine Badezimmer ein Fenster hat. Dadurch kann der begrenzte Raum optisch vergrößert werden. In unserem Konzeptbad ist Weitsicht möglich. Das Objekt steht in Hanglage, und der Blick aus dem Bad geht direkt ins Tal und über den See. Wer dieses Glück nicht hat, kann auch mit einer Thementapete an der schmalen Rückwand die Illusion von unendlichen Weiten glaubhaft und wirkungsvoll vermitteln. Unsere ganz besondere Raumgestaltung entfaltet beim Ausblick in den Nachthimmel ihre volle Wirkung und lässt Konturen wie mit einem Weichzeichner ineinanderfließen.

### Grenzenlos wohltuend

Farben, Materialien und Oberflächen wurden so gewählt, dass sie die vorhandenen Kanten und Raumgrenzen kaschieren. Die Tapete in Taubenblau taucht die Wände in beruhigendes Dämmerlicht und korrespondiert mit dem Himmel vor dem Fenster. Je nach Lichteinfall verändert sich die Intensität der Farbe. Die leicht marmorierte Textur der Wand lässt die Oberfläche samtweich erscheinen. Hingegen fließen die glänzend polierten Bodenplatten geradewegs in den nächtlichen See. Die Glaselemente, der Lichtspiegel über der Dusche, der Wandspiegel über dem Waschtisch und der Wasserspigel des Sees werden zu einem grenzenlosen Raum. <sup>11</sup>

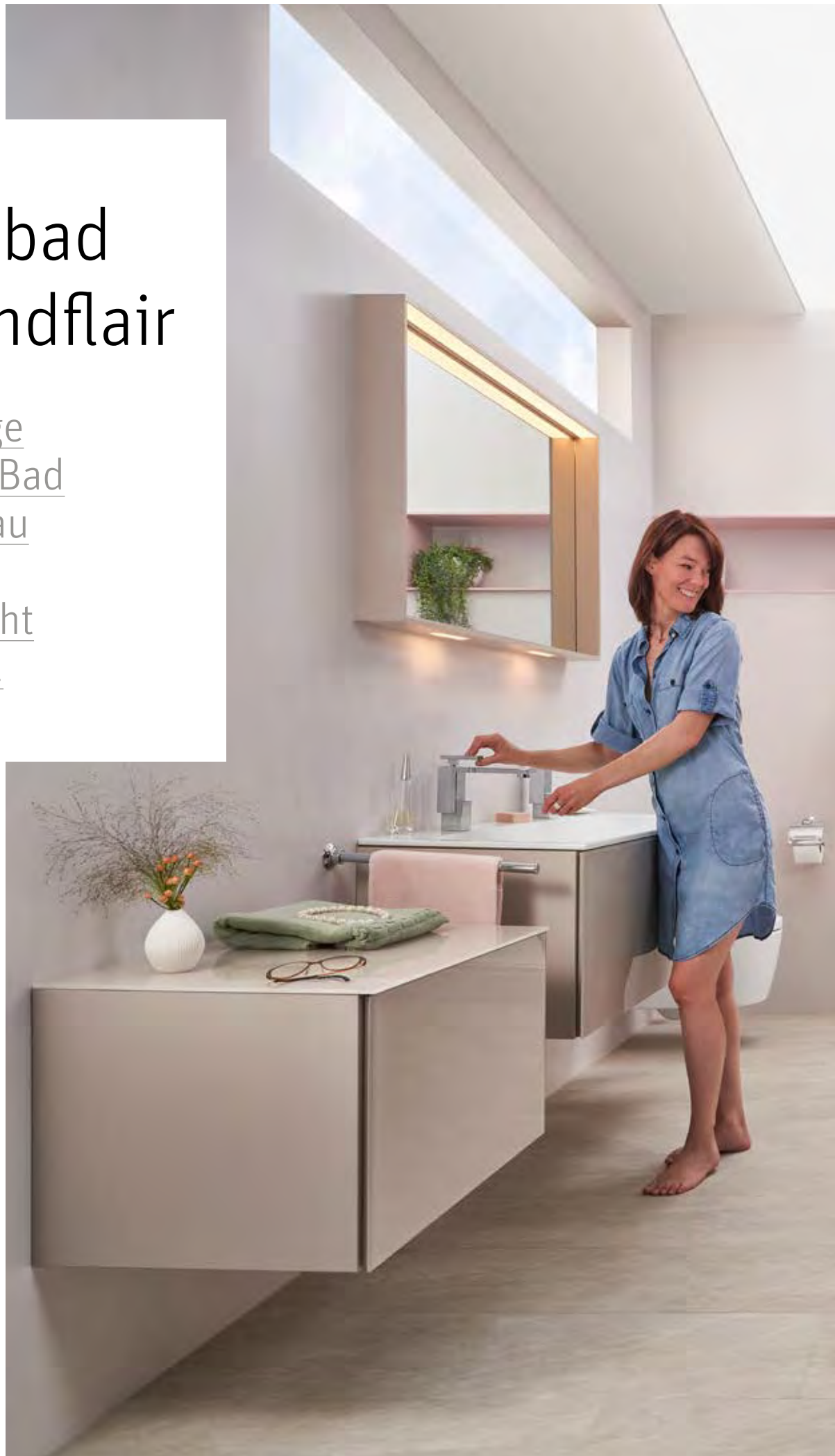




Konzeptbad

# Familienbad mit Strandflair

Eine geräumige  
Aufteilung im Bad  
verhindert Stau  
am Morgen –  
das sanfte Licht  
macht munter.







## Mit ihrer Vielseitigkeit bieten die Badmöbel ausreichend Stauraum im Inneren.

### **Weniger ist mehr**

Wo nur ein Badezimmer zur Verfügung steht, muss dieses maximale Bewegungsfreiheit bieten und verschiedenste Bedürfnisse bedienen. Weniger Ausstattung kann hier ein Plus an Komfort bieten. In unserem Familienbad wurde zugunsten einer grossräumigen Dusche und eines Doppelwaschbeckens auf die Badewanne verzichtet. Der Duschaum bildet einen transparenten Querriegel an der Rückwand. Alle übrigen Einrichtungen wie Waschbecken, Toilette und Hängeschränke wurden an einer Längsseite platziert. Dieses Layout ermöglicht eine maximale Zugänglichkeit und Flexibilität in der individuellen Nutzung. Ausserdem bleibt die Bodenfläche komplett frei und kann daher einfach und schnell gereinigt werden.

### **Morgendusche in der Sommerfrische**

Um das Interieur für möglichst viele Familienmitglieder ansprechend zu gestalten, wurde unser Badezimmer in einer harmonischen Farbwelt gehalten, die stimmungsaufhellend wirkt. Hier dominieren natürliche Farben in Beigetönen, abgesetzt durch die etwas kräftigeren Farben der Regalrahmen sowie Unterschränke. Die zarte Wandstruktur, die klare Duschwand und die Dünenpflanzen projektieren uns direkt an den Strand. Das bringt schliesslich die grösste Schlafmütze morgens auf die Beine. 10





Designaspekte spielen  
beim Duscherlebnis  
eine grosse Rolle.



Meisterstücke aus  
geometrischen Formen  
und brillanten Flächen.  
Exklusivität auf  
einem neuen Niveau.

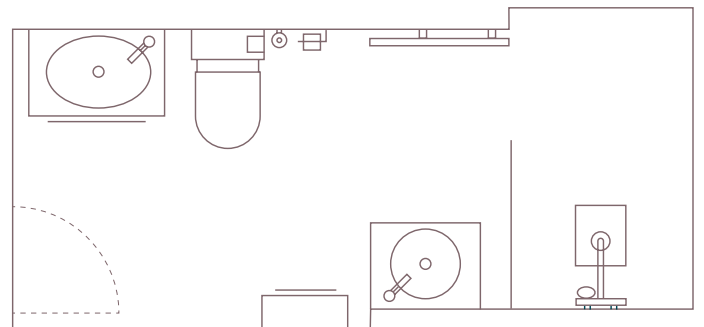


**Doppelwaschtisch** | Badmöbel X-Line . Keuco  
**Lichtspiegel** X-Line . Keuco  
**Waschtischarmatur** Edge . AXOR  
**Duschtrennwand** XB WIW . Kermi  
**Kopfbrause** ShowerSolutions . AXOR  
**Thermostat** | Portereinheit Edge . AXOR  
**Handbrause** Starck . AXOR  
**Duschfläche** Conoflat . Kaldewei  
**Dusch-WC** Sela . Geberit  
**Drückerplatte** Sigma 21 . Geberit  
**Badheizkörper** Ribbon . Zehnder  
**Badaccessoires** Montreux . AXOR  
**Wandbeleuchtung** Brumberg  
**Bodenplatten** Hasso . Richner  
**Frottier** Dreamflor . WESETA SWITZERLAND

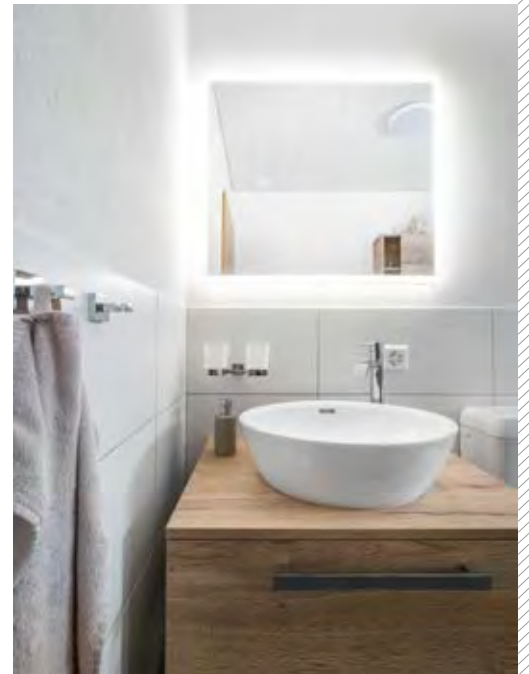
# EIN NEUES BAD FÜR DREI



Zwei Waschplätze  
sorgen für mehr  
Entspannung am  
Morgen.







## Moderne Menschen brauchen moderne Bäder.

### DAS KONZEPT

#### **Lang, lang ists her**

Es gab einmal eine Zeit, da sah ein Standard-Badezimmer so aus: Die Platten waren moosgrün, babyblau oder wild gemustert. Der einzige Stauraum war ein kleiner Spiegelschrank über dem Waschbecken – und die Badewanne ein Muss. Das ist lange her, und unsere Lebens- und Hygienegewohnheiten haben sich seither sehr verändert. Dennoch gibt es diese alten Bäder noch, zwar vielfach renoviert, aber kaum ausreichend für die Bedürfnisse der Familie in unserem Umbauprojekt. So trugen Eltern und Tochter all ihre Wünsche zusammen und planten gemeinsam mit den Badarchitekten von BadeWelten ihr neues modernes Traumbad. Zu den Must-haves ihres Lastenhefts gehörten eine geräumige Dusche, zwei Waschplätze für mehr Entspannung am Morgen und mehr Stauraum für die vielen Dinge moderner Hygiene und Kosmetik. Vom Ergebnis war die ganze Familie begeistert.

### DER PROZESS







## Der Wandschrank aus Eichenholz schenkt natürliche Wärme.

### DAS RESULTAT

#### Individuelle Wellnessplätzchen

Eine Badewanne wurde als Erstes aus dem Plan gestrichen. Damit konnte die gesamte hintere Breitseite des rechteckigen Raumschnitts für eine bodenebene Dusche mit Regenwaldbrause gewonnen werden. Die Glaswand trennt den Duschbereich unsichtbar ab und lässt gleichzeitig das Tageslicht vom Fenster in den Raum. Der Clou bei der Platzierung zweier Waschtische: Damit Eltern und Tochter auch im kleinen Bad ihr eigenes intimes Refugium nutzen können, wurden die Lavabos versetzt an den gegenüberliegenden Längsseiten untergebracht. Ein Hingucker ist der Wandschrank aus Holz mit seiner durchbrochenen Front. Er macht aus dem Bad einen echten Wohnraum. <sup>10</sup>

VORHER



**Keramik** Keramik Laufen

**Duschwand** Kermi

**Duschsystem** Crometta . Hansgrohe

**Duschrinne** Cleanline . Geberit

**Handtuchradiator** Zeno . Zehnder



Bodengleiche  
Dusche –  
barrierefrei  
 duschen ohne  
Schwellen.

# Gut planen, dann ab in den Urlaub

BAUHERRIN

Cécile Weber

Das Ehepaar Weber lebt in einer ländlichen Gegend. Eltern, Tochter und Grosseltern bewohnen als kleine Grossfamilie ein ehemaliges Bauernhaus. Das Anwesen wird wie ein Generationenhaus mit zwei Wohneinheiten unter einem Dach genutzt.



Illustration  
Ramon Cruelles

Die grösste Herausforderung beim Badumbau war die Vorplanung. Die Auswahl der Einrichtung musste zu jedem Familienmitglied passen und vor der Ferienzeit getroffen werden.

— **Was waren Ihre Erwartungen an Ihr neues Badezimmer?**

Wir wollten die Bedürfnisse jedes unserer drei Familienmitglieder abdecken. Es sollte modern, schlicht und praktisch sein. Ausserdem wünschten wir uns, aus dem vorhandenen Raum eine echte kleine Wohlfühloase zu machen. Dafür mussten wir Platz schaffen. Die ungenutzte Badewanne konnten wir leichten Herzens opfern, um Raum für einen zusätzlichen Waschtisch und genügend Stauraum für alle zu schaffen.

— **Was waren Ihre Erwartungen an den Badarchitekten?**

Wir wollten beruhigt in die Ferien fahren, während unser neues Traumbad entstand. Dafür brauchten wir eine gute Visualisierung im Vorfeld und einen verlässlichen Partner für die Koordination der kompletten Umbauphase.

— **Warum haben Sie sich für BadeWelten entschieden?**

Wir wollten unbedingt regionale Schweizer Qualitätsarbeit. Das Unternehmen kannten wir, und das Team kannte unser Haus. Wir hatten bereits sehr gute Erfahrungen gemacht, und so war eine gute Vertrauensbasis entstanden.

— **Warum «Planen, Designen und Bauen aus einer Hand»?**

BadeWelten koordiniert alle Gewerke aus einer Hand, das ist eine wirkliche persönliche Entlastung. Man braucht nur eine Anlaufstelle für Beratung und Planung zu Design, Farben, Materialien und technischen Details. Das spart Zeit und Nerven.

— **Wenn Sie noch einmal anfangen könnten: Was würden Sie anders machen?**

Gar nichts! Alles hat hervorragend geklappt. Als wir aus den Familienferien nach Hause kamen, haben wir im Korridor die Koffer abgestellt und sofort das neue Bad bestaunt. Wir haben uns einfach nur noch gefreut über dieses tolle Ergebnis, das war das Schönste!



# BadeWelten

DIE BADARCHITEKTEN



## WIR SETZEN AUF STARKE PARTNER

UNSERE  
PREMIUMPARTNER





Geberit  
AquaClean Mera



Geberit  
AquaClean Sela

Geberit

## Geberit AquaClean – erfrischende Vielfalt



Geberit  
AquaClean Tuma

Für jedes Bedürfnis das passende Dusch-WC

Auf Knopfdruck sorgen Geberit-AquaClean-Dusch-WCs den ganzen Tag für Frische, Sauberkeit und ein einzigartiges Wohlfühlerlebnis. Und zwar für alle. Denn von der eleganten Komplettanlage bis zum flexiblen WC-Aufsatz bietet Geberit AquaClean eine grosse Vielfalt an unterschiedlichen Dusch-WCs.

Mit seinem schwebenden Design ist das Geberit AquaClean Mera das Schmuckstück im Badezimmer. Das meistverkaufte Dusch-WC in Europa trumpft mit der bewährten WhirlSpray-Duschtechnologie, einer spülrandlosen Keramik mit TurboFlush-Spültechnik und zusätzlichen Komfortfunktionen auf. Damit verwöhnt Mera Anspruchsvolle mit einer Extraportion Wellness.

Schön und clever ist das Geberit AquaClean Sela. Dieses Dusch-WC im puristisch-eleganten Design ist ausgestattet mit den klassischen Funktionen eines Geberit-Dusch-WCs und fasziniert durch die Verwendung besonders hochwertiger Materialien. Das Sela ist wie gemacht für den geschmackvollen Ästheten.

Überraschend vielseitig zeigt sich der kompakte Alleskönner AquaClean Tuma. Ihn gibt es als Komplettanlage oder als WC-Aufsatz, der sich auch nachträglich mit diversen, bereits installierten WC-Keramiken kombinieren lässt. In der Comfort-Variante spricht Tuma alle an, die Wert auf ein ausgewogenes Preis-Leistungs-Verhältnis legen.

Finden Sie heraus, welches AquaClean-Dusch-WC am besten zu Ihnen passt.

[www.badewelten.ch/geberit](http://www.badewelten.ch/geberit)



arwa

## Fantastische Poesie und raffinierte Technik

Der niederländische Designer Marcel Wanders verbindet in der Badarmaturenserie arwa-newclassic virtuos Geschichte und Gegenwart.



Der international renommierte Designer Marcel Wanders nimmt uns mit der Armaturenkollektion arwa-newclassic mit auf eine Reise in längst vergangene Stilepochen, ohne dass er dabei die Bedürfnisse an die moderne Badarchitektur aus den Augen verliert. Die schlanken und konischen Armaturenkörper erinnern an imposante Säulen aus dem römischen Reich. Als Ausgleich dazu entsprechen die sehr filigran gestalteten Ausläufe und Hebel dem heutigen Zeitgeist.

In arwa-newclassic verbindet sich die Kreativität des Designers mit dem grossen Know-how von arwa. Denn es erfordert eine extrem exakte Herstellungstechnik, um die hauchfeinen, präzisen Trennlinien zu realisieren. Ihren schlanken Armaturenkörper verdanken die Waschtischmischer und der Bidetmischer der hochwertigen Messingkartusche, die über einen Durchmesser von lediglich 25 mm verfügt. Für die arwa-newclassic-Wandarmatur mit zwei Griffen hat das Schweizer Unternehmen eine besonders ästhetische Installationslösung realisiert. Die Griffe werden aus einem Guss gefertigt und direkt an der Wand montiert. Der Tiefenausgleich findet unsichtbar in der Wand statt. Wandrosetten, die je nach Montage unterschiedlich weit aus der Wand ragen, gehören damit der Vergangenheit an.

[www.badewelten.ch/arwa](http://www.badewelten.ch/arwa)

## Hygiene und Design

### KEUCO-PLAN-Desinfektionsmittelspender als ästhetisches Standmodell

Hygiene im Alltag ist wichtig, um gesund zu bleiben. Mit dem berührungslosen Hygienemittelspender in Aluminium ergänzt KEUCO das umfangreiche Accessoires-Sortiment der Serie PLAN. Der KEUCO-PLAN-Spender ist geeignet für halb öffentliche und öffentliche Bereiche mit gehobenen Ausstattungsansprüchen.

Die benutzerfreundliche Bedienung des Spenders erfolgt über einen Infrarotsensor, der bei daruntergehaltener Hand die Abgabe einer voreingestellten Menge an Desinfektionsschaum und -mittel auslöst. Einstellbare Portionsmengen gewährleisten einen sparsamen Verbrauch. Der weiche Desinfektionsschaum und das flüssige Desinfektionsmittel sind besonders sanft zur Hand und wirksam gegen Bakterien. Sie sind für alle stark frequentierten Bereiche ideal.

[www.badewelten.ch/keuco](http://www.badewelten.ch/keuco)



## Minimaler Wasserverbrauch – maximaler Bedienkomfort

### Adora-Geschirrspüler von V-ZUG: schnell, energieeffizient und ergonomisch

Die neuen Adora-Geschirrspüler zeichnen sich durch umweltschonende Programme, Tiefstwerte im Wasser- und Energieverbrauch, ein neues Blenden-Design und einen hohen Bedienkomfort aus. Dafür wurde die Linie mit dem Plus X Award ausgezeichnet. Das Geschirr wird in Rekordzeit gespült und strahlt dank der patentierten SteamFinish-Technologie in fleckenfreiem Glanz. Adora bietet ein Maximum an Ergonomie und Bedienkomfort mit modernem Display und Touch-Bedienung. OptiLift ermöglicht das rücken-schonende Ein- und Ausräumen. SoftSlide und SoftClose sorgen zudem für ein sanftes Ein- und Ausfahren der Geschirrkörbe. Die Adora-Geschirrspüler sind standardmässig kommunikationsfähig und über V-ZUG-Home mit dem Smartphone oder Tablet vernetzbar.

[www.badewelten.ch/v-zug](http://www.badewelten.ch/v-zug)

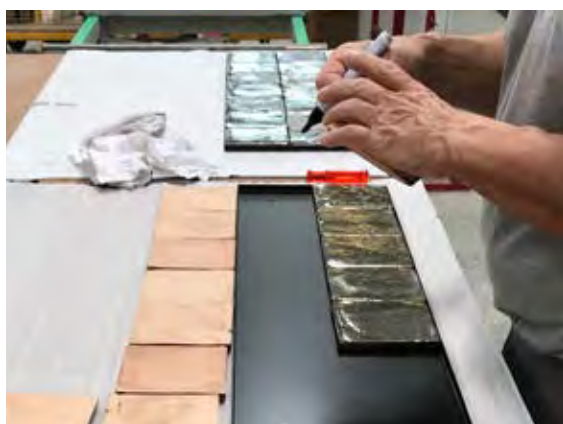




[talsee](#)

## Mit Terracotta-Fliesen von Hand bestückt

In der talsee Manufaktur wird bei der Special Edition artisan eine alte Tradition neu interpretiert.



Das Design des Badmöbels artisan lehnt sich an die geschichtsträchtige Handwerkskunst der Keramik in Portugal an. Von dort stammen auch die handgemachten und ofenglasierten Terracotta-Fliesen. Das Fliesenmosaik auf der Badmöbelfront wird in der talsee Manufaktur individuell für den Kunden von Hand gestaltet. Für die Konfektionierung werden die Fliesen mit Bedacht in einem bestimmten Muster angeordnet und Fliese für Fliese vorsichtig an die Front geklebt. Die unterschiedlichen Naturlasuren der Materialien sind dabei stilvoll aufeinander abgestimmt und bilden ein harmonisches Kunsthandwerk. Das Badmöbel artisan wurde vom BadeWelten-Mitglied Grüter Haustechnik, Oberkirch, mitentwickelt.

[www.badewelten.ch/talsee](http://www.badewelten.ch/talsee)

[BWT](#)

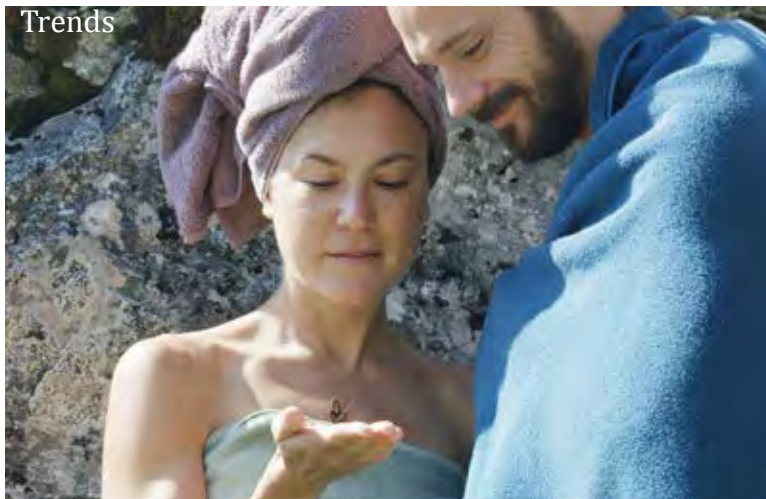
## Ein Wasserwarnsystem – komplett wireless

Der Leckage-Sensor AQA Guard bewahrt vor grossen Schäden durch Wasser.

Mehr als jeder zweite Haushalt war schon einmal von einem Leitungswasserschaden betroffen. Der kabel- und batteriefreie Funkwächter AQA Guard Wireless warnt in Kombination mit der Modellreihe BWT Perla zuverlässig vor einer Leckage. Nach dem Anlernen des Leckage-Sensors an die BWT Perla seta detektiert der AQA Guard Wireless unerwünschtes Wasser unter der Spüle in der Küche, im Bad oder bei der Waschmaschine. Bis zu zehn AQA Guard Wireless können mit der BWT Perla seta verbunden und im ganzen Haus eingesetzt werden. Im Fall einer Leckage wird drahtlos ein Signal an die BWT Perla seta gesendet, die daraufhin sofort das Wasser abstellt und den Betreiber der Anlage informiert.

[www.badewelten.ch/bwt](http://www.badewelten.ch/bwt)





[weseta switzerland](https://www.weseta.ch)

## 40 Jahre dreamflor

weseta switzerland – Erfahrung und Innovation seit 1864

Die Weseta Textil AG im glarnerischen Sernftal ist die einzige Schweizer Textilweberei von Premium-Frottier-textilien. Firmengründer Leonhard Blumer hatte das Unternehmen 1864 gegründet und bei den Engländern das Frottierweben erlernt. Mit herausragendem unternehmerischem Mut und einer Fokussierung auf exklusive Frottierwäsche für den Luxusmarkt kann sich das Traditionsunternehmen auch in einer globalisierten Textilwirtschaft seit über 150 Jahren behaupten. Alle Weseta-Produkte werden in der Schweiz gewebt und genäht. Das garantiert kurze Transportwege, faire Arbeitsbedingungen und gleich bleibende höchste Qualität durch sorgfältig ausgewählte Rohstoffe und eine besonders feinfühligte Herstellung beim Spinnen, Zwirnen, Weben, Färben und Nähen.

2020 ist für Weseta ein ganz besonderes Jahr. Der Schweizer Frottierhersteller feiert den 40. Geburtstag seines Leaderprodukts dreamflor. Das ganz besondere Frottiergewebe wurde 1980 von Webermeister Vincenzo Martorelli entwickelt. Dieses «weichste und leichteste Frottiertuch der Welt» ist sehr flauschig und nimmt die Feuchtigkeit noch besser auf als schwere Ware. Mit seiner charakteristischen Mäanderbordüre steht dreamflor seit damals für ein unvergleichliches Wohlgefühl: Gewoben, um zu berühren.

[www.badewelten.ch/weseta](https://www.badewelten.ch/weseta)

**JUBILÄUMS-  
GEWINNSPIEL**  
40 JAHRE  
DREAMFLOR®

Bitte beantworten Sie folgende Gewinnfrage:

**In wie vielen Farben gibt es dreamflor?**

Name/Vorname \_\_\_\_\_

Land \_\_\_\_\_

E-Mail \_\_\_\_\_

☐ Ja, ich will auch in Zukunft Informationen und Newsletter von weseta switzerland erhalten.

### 1. PREIS

10× ein Verwöhnwochenende für zwei Personen vom 28. bis 30. Mai 2021 bei Weseta im Glarnerland und im pulsierenden Zürich. Wert CHF 2000.–

Details: [weseta.ch/gewinnspiel](https://www.weseta.ch/gewinnspiel)

### 2. PREIS

10× **dreamflor** Frottiersets.  
Wert CHF 500.–

### MITMACHEN UND GEWINNEN!

Retournieren Sie den Coupon bis zum **31.12.2020** an: WESETA TEXTIL AG  
Bergen 4, CH-8765 Engi/Glarus Süd.  
Noch einfacher geht es online unter:  
[weseta.ch/gewinnspiel](https://www.weseta.ch/gewinnspiel)

### 3. PREIS

20× **dreamflor** Frottiersets.  
Wert CHF 100.–



**DATENSCHUTZ:** Ihre Daten sind geschützt und werden nicht an Dritte weitergegeben. Details unter [weseta.ch/datenschutz](https://www.weseta.ch/datenschutz)

**TEILNAHMEBEDINGUNGEN:** Teilnahmeschluss ist der 31.12.2020. Die Gewinner werden aus allen Teilnehmern, welche die Gewinnspielfrage richtig beantwortet haben, per Los ermittelt und per E-Mail benachrichtigt. Für die Gewinnspielteilnahme gelten unsere Teilnahmebedingungen: [weseta.ch/gewinnspiel-teilnahmebedingungen](https://www.weseta.ch/gewinnspiel-teilnahmebedingungen).

# Spiegelschrank in der Wand

ADVANCED Line Superior passt in jede Wand und rückt alles ins rechte Licht.

ADVANCED Line Superior HCL/TW ist der erste flächenbündige Spiegelschrank von Schneider, der sich in jede Wand einbauen lässt – von GIS-Installationssystemen über Backstein- bis zu Trockenmauern. In seiner vornehmen Zurückhaltung erfüllt er höchste ästhetische Ansprüche. Intelligente Details, wie die dezent hinterleuchtete Griffnische, bieten eine komfortable Funktionalität. Mit der «Human Centric Lighting»-Funktion (HCL) wird das Licht nach Wunsch dem Biorhythmus oder den Bedürfnissen der Nutzer angepasst. Über die App oder die Folientastatur lässt sich die Lichtfarbe von Kerzenlicht-Atmosphäre bis zu Tageslicht verstellen. So strahlt der Spiegelschrank ADVANCED Line Superior immer das angemessene Licht aus, ob zum Schminken, Rasieren oder einfach nur zum Entspannen.

[www.badewelten.ch/schneider](http://www.badewelten.ch/schneider)



AXOR

# Kostbare Schmuckstücke im Badezimmer

Neue AXOR-Edge-Kollektion,  
designt von Jean-Marie Massaud

AXOR präsentiert die neue Armaturen-Kollektion AXOR Edge als luxuriöse Symbiose aus geometrischen Körpern und einer ultrapräzisen Herstellungsmethode. Entworfen wurde sie vom französischen Designer Jean-Marie Massaud. Die Armatur durchbricht Grenzen in ästhetischer wie in technischer Hinsicht: asymmetrisch zusammengefügte Kuben ergeben ein beeindruckendes Ganzes; durch die Fertigung mit Diamanten entstehen ultrapräzise Kanten und Flächen, partiell auch veredelt mit feinen Strukturen und individualisierbar mit einer exklusiven AXOR-FinishPlus-Oberfläche. Erhältlich ist AXOR Edge für den Waschtisch, die Wanne, das Bidet und die Dusche. Veredelung findet persönlichen Ausdruck in drei glänzenden AXOR-FinishPlus-Oberflächen: von Polished-Gold-Optik bis Polished Black Chrome.

[www.badewelten.ch/axor](http://www.badewelten.ch/axor)





# Duravit präsentiert Weltneuheit «c-shaped»

Zwei neue, individuelle Waschplatzvarianten für Duravit Happy D.2 Plus

Duravit stellt mit der Erweiterung der Serie Happy D.2 Plus von Sieger design die neue, zum Patent angemeldete c-shaped-Technologie vor. Diese Entwicklung garantiert einen exakt parallelen Formverlauf von Keramikbecken und Möbel ohne Überstand oder Rücksprung. Komplette aus DuraCeram® gefertigt und speziell bearbeitet, bietet c-shaped alle Vorteile einer keramischen Glasur und zugleich völlig neue Design-Optionen.

Happy D.2 Plus bietet zwei neue Versionen für die Waschplatzgestaltung. Zur Wahl stehen c-shaped mit keramischer, glänzend weisser Aussenkante in Kombination mit Möbelunterbau oder Metallkonsole in Chrom und c-bonded mit neuer, gerundeter Aussenkante in der jeweiligen Farbe des Unterbaus bzw. passend zur Metallkonsole in Schwarz matt.

[www.badewelten.ch/duravit](http://www.badewelten.ch/duravit)



Kermi

# Black is beautiful

Dark Edition: Kermi-Duschkabinen in edlem Schwarz Soft

Die Dark Edition von Kermi umfasst fünf Programme, deren Serienartikel in neuem, edlem Schwarz-Soft-Look erscheinen. Von Walk-in-Duschen bis hin zu Gleittüren und Schwingtüren ist für jeden Geschmack und Badgrundriss das Passende dabei.

Die geradlinige Gleittür NICA ist Glas pur und wirkt durch ihr reduziertes Design nahezu transparent. Mit ihrem raumsparenden Gleittürkomfort passt NICA in nahezu jeden Badgrundriss – und mit schwarzen Profilen auch ideal ins moderne Loft. Dank ihrem einzigartigen Türlauf und dem zuverlässigen Türschluss mit serienmässigem Soft-Open- und Soft-Close-Komfort lässt sich die Duschkabine ganz einfach öffnen und schliessen.

[www.badewelten.ch/kermi](http://www.badewelten.ch/kermi)



Kaldewei

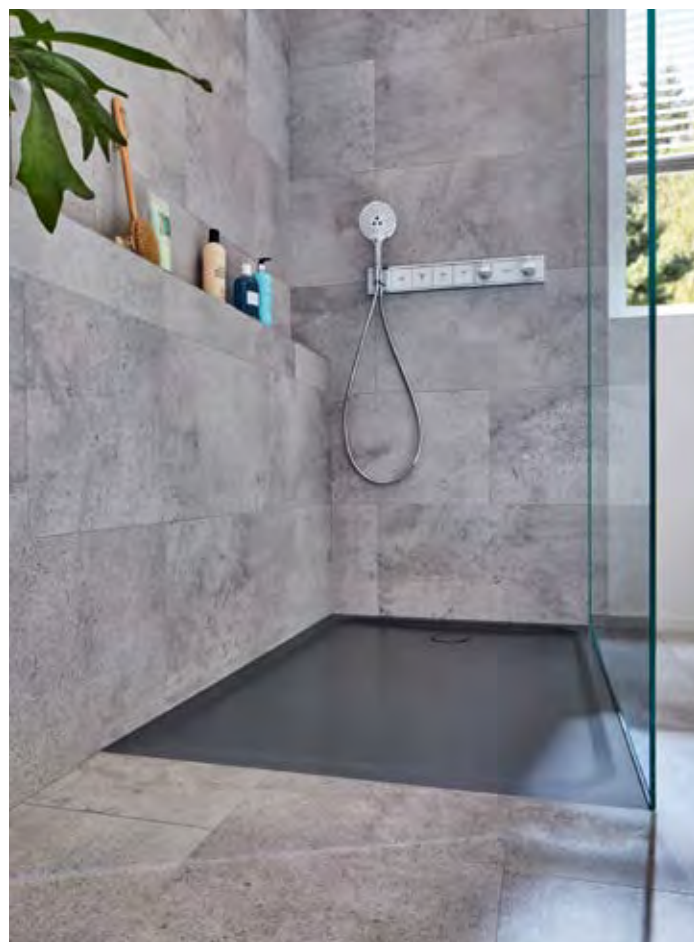
## Für ein sinnlich-sicheres Duscherlebnis

Kaldewei Secure Plus ist eine rutschhemmende Oberfläche für mehr Sicherheit und Komfort im Bad.

Kaldewei Secure Plus veredelt die emaillierten Kaldewei-Duschflächen mit einer nahezu unsichtbaren, aber spürbar rutschhemmenden Oberfläche für eine optimale Standsicherheit. Bodenebene emaillierte Duschflächen mit Secure-Plus-Oberfläche überzeugen nicht nur optisch und in puncto Sicherheit, sondern ebenso durch die besonderen Material- und Hygieneigenschaften.

Die Kaldewei-Secure-Plus-Emallierung wird dauerhaft in die gesamte Duschfläche aus kostbarem Kaldewei-Stahl-Email eingebrannt. So entsteht eine gleichmässige Materialoberfläche, die durchgehend und dauerhaft für mehr Trittsicherheit und Standfestigkeit sorgt. Durch die vollflächige Emallierung ist der rutschhemmende Effekt nahezu unsichtbar.

[www.badewelten.ch/kaldewei](http://www.badewelten.ch/kaldewei)



Electrolux

## Ein langes Leben für Ihre Lieblingskleider

Die innovative AutoDose-Technologie wählt automatisch die richtige Waschmittelmenge – für eine gründliche und sanfte Pflege.

Das perfekte Ergebnis beim Wäschewaschen hängt insbesondere von der richtigen Waschmitteldosierung ab. Zu viel Waschmittel greift die Textilfasern an, wodurch die Kleidung an Farbkraft und Form verliert. Die AutoDose-Technologie in Ihrer Electrolux-Waschmaschine sorgt für die richtige Dosierung, wodurch die Textilien bis zu dreimal länger erhalten bleiben. Damit sparen Sie Waschmittel, schonen die Umwelt und erfreuen sich länger an Ihren Lieblingskleidungsstücken. Noch mehr Komfort bietet die App My Electrolux Care: Der integrierte Pflegeratgeber empfiehlt stets das beste Programm für eine gründliche und sanfte Pflege und zeigt an, sobald das Waschmittel oder der Weichspüler nachgefüllt werden muss.

[www.badewelten.ch/electrolux](http://www.badewelten.ch/electrolux)





01

Zehnder

## Ästhetische Wärme im Badezimmer

Zehnder-Design-Heizkörper sehen gut aus und sorgen für ultimativen Wärmekomfort.

- 01 Der Design-Heizkörper Zehnder Ribbon überzeugt durch sein modernes, dynamisches Design mit Sinn für das Praktische.
- 02 Zehnder Zenia sorgt nicht nur für ein optimal temperiertes und komfortables Raumklima – es wärmt und trocknet auch Ihre Duschtücher.
- 03 Hygiene und Ordnung im Bad: Hinter der optisch ansprechenden Infrarot-Glasheizfläche von Zehnder Zenia trocknen Textilien im Handumdrehen.



02



03

Es gibt wohl keinen anderen Raum im Haus, an dem die Temperatur für uns eine solch zentrale Rolle spielt, wie das Badezimmer. Wie angenehm ist das Gefühl, wenn wir morgens in der Früh eine wohlige Wärme auf unserer Haut spüren. Dieser Komfort im Badezimmer kann darüber hinaus sehr gut aussehen, wie die Design-Heizkörper des Schweizer Raumklima-spezialisten Zehnder beweisen – dazu zwei Beispiele:

Zehnder Zenia ist ein innovatives Wärmekomfortgerät, das sich nahtlos in die Badarchitektur integriert und ein allzeit angenehmes Raumklima schafft. Es sorgt für kuschelig vorgewärmte Handtücher sowie für punktgenaue behagliche Wärme. Die elegante Infrarot-Glasheizfläche spendet zusätzlich angenehme Strahlungswärme. Hinter dem Gerät können grosse Badetücher dezent verborgen, vorgewärmt oder getrocknet werden.

Auch der Design-Heizkörper Zehnder Ribbon glänzt nicht nur durch seine puristisch-moderne Form, sondern auch durch seine Funktionalität. Die grosszügigen Aussparungen bieten besonders viel Platz für Hand- und Badetücher, die komfortabel getrocknet oder vorgewärmt werden können. Dadurch ist der Design-Heizkörper ideal für moderne Familienbäder.

[www.badewelten.ch/zehnder](http://www.badewelten.ch/zehnder)



# BadeWelten- Ratgeber – Kompetenz aus erster Hand

**Erhalten Sie wertvolle Tipps rund um die Badsanierung!** In unserer neuen Online-Rubrik «Ratgeber» verraten Ihnen unsere Badarchitekten, was Sie bei Ihrer nächsten Badsanierung unbedingt beachten sollten.

Unsere BadeWelten-Partner begleiten Ihr Projekt von der ersten Idee bis zum fertigen Traumbad. Vom Gäste-WC bis zur Wellnessoase – bei Neubau, Umbau und Renovationen.

[www.badewelten.ch/ratgeber](http://www.badewelten.ch/ratgeber)



**BadeWelten**  
DIE BADARCHITEKTEN



## GEWINNEN SIE EIN LAPREVA-P3-DUSCH-WC IM WERT VON CHF 2875.–

PREIS GEMÄSS UVP INKL. LIEFERUNG + MONTAGE \* + MWST  
\* EXKL. BAULICHE MASSNAHMEN. STROMANSCHLUSS MUSS VORHANDEN SEIN.

Das LaPreva P3 besticht durch seine Reduktion auf das Wesentliche – ohne Kompromisse bei den wichtigsten Eigenschaften eines Dusch-WCs. Einfachste Bedienung über den Multifunktionsknopf oder die neue LaPreva-App. Eine formschöne Keramik ohne Spülrand. Und das alles in einem kompakten, schnörkellosen Design.

Mehr Infos über LaPreva-P3-Dusch-WCs und Teilnahme am Wettbewerb unter:

[WWW.BADEWELTEN.CH/WIN](http://WWW.BADEWELTEN.CH/WIN)

MITMACHEN  
UND GEWINNEN!  
TEILNAHMESCHLUSS  
31.12.2020

LAPREVA



## DER SCHWEIZER DUSCH-WC-SPEZIALIST.

Durchdacht, praktisch und rein.  
Ganz im Zeichen der natürlichen Kraft von Wasser – das ist das Wesen von LaPreva P3.



reddot award 2019  
winner



# TRAUMBADMACHER GANZ IN IHRER NÄHE

Zu Ihrem Traumbad ist es wirklich nur ein kleiner Schritt. Kommen Sie zu einem unverbindlichen Kennenlernertermin, und erleben Sie, wie wir Ihren Ideen schon auf den ersten Skizzen Gestalt geben. Schauen Sie sich die Ergebnisse unserer Designkompetenz auch in unserem Showroom an. Bei uns gehen Ästhetik und Funktion Hand in Hand. Wir kennen alle technischen Anforderungen ? auch hinter der Badezimmerwand ? und haben einen umfassenden Überblick über die verschiedensten Ausstattungsvarianten und technischen Möglichkeiten. Dürfen wir Ihre Wünsche und Vorstellungen vom neuen Bad kennenlernen? Wir können Ihnen die passenden Lösungen zeigen.

## HAUSTECHNIK EUGSTER AG

ARBON | ROMANSHORN | ST.GALLEN

T 071 454 60 60 | [WWW.HAUSTECHNIK-EUGSTER.CH](http://WWW.HAUSTECHNIK-EUGSTER.CH)

WASSER. BAD. ENERGIE.

**HE**   
**HAUSTECHNIK EUGSTER**

### Das bieten Ihnen die Badarchitekten von BadeWelten:

- Umfassendes Know-how der Sanitär- und Installationstechnik
- Profundes Fachwissen in der Heizungs- und Klimatechnik
- Persönliche, individuelle Beratung
- Planungskompetenz und Kreativität
- Präzise Analyse und durchdachte Konzepte
- Umfassende Detailofferten
- Professionelle Projektplanung, -umsetzung und -begleitung
- Verbindliche Termine
- Produkte und Geräte auf höchstem Qualitätsniveau
- Garantieleistungen und Service